

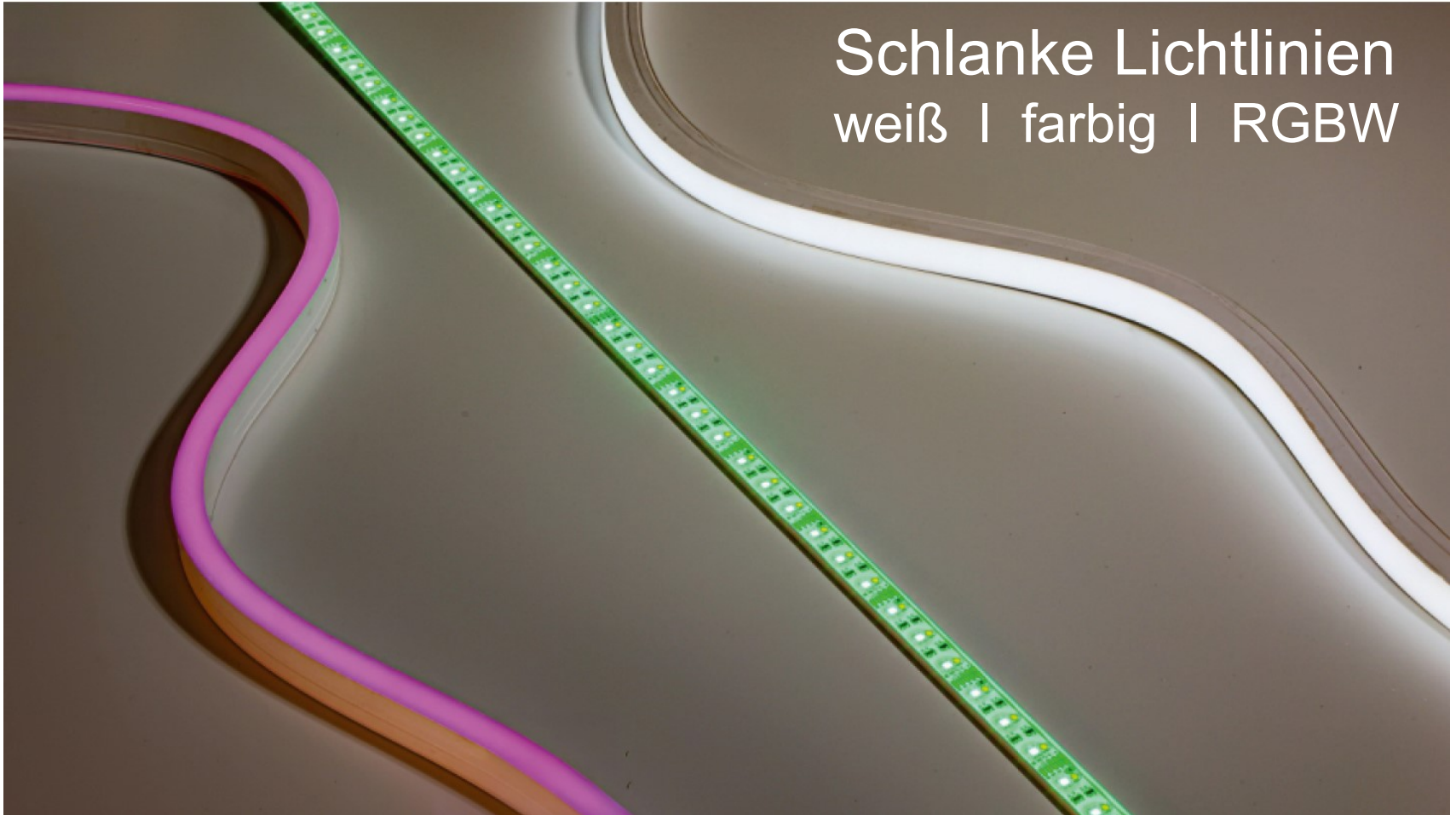
**Produktneuheiten  
bei Firma Hansen**



LWD-Jahrestagung  
Dresden 15.03.24

## Flex-Profil STELLA

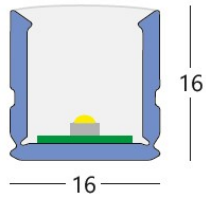
Schlanke Lichtlinien  
weiß | farbig | RGBW





# Flex-Profil STELLA

**STELLA 16 x 16 mm**



zulässige Biegerichtungen



top bend



top bend



side bend



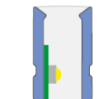
top bend



top bend



side bend



top bend



top bend



side bend



kleinster



top bend

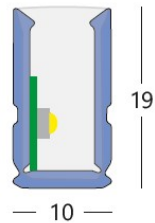


top bend

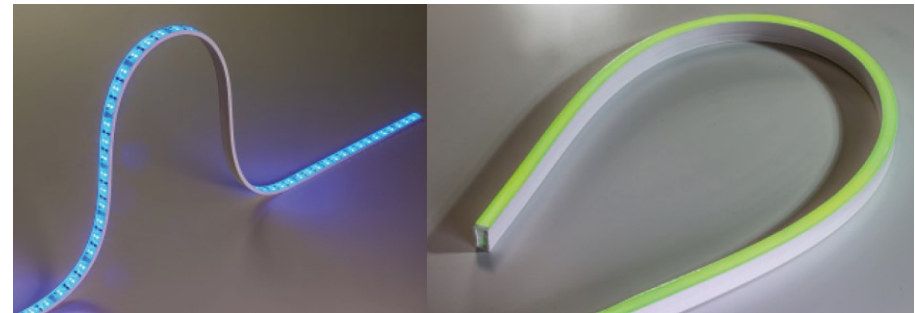
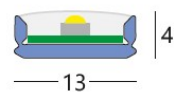


side bend

**STELLA 10 x 19 mm**



**STELLA 13 x 4 mm**





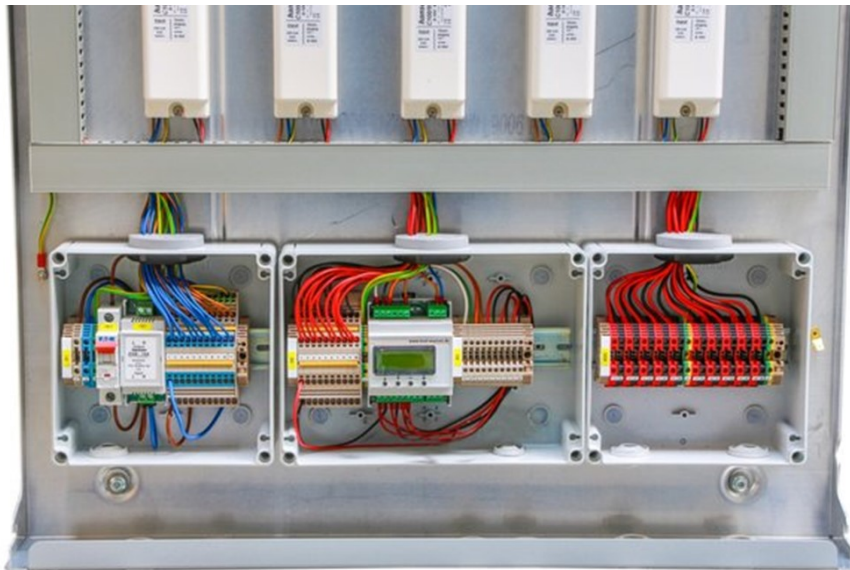
# Lichtabhängige Steuerung mit Astro-Uhr



***hansen***  
technologie · elektronik · licht



# Lichtabhängige Steuerung mit Astro-Uhr



Installationsbeispiel:  
Betrieb der Steuerung ohne  
Lichtsensor möglich



Die Anlage wird vollautomatisch  
gesteuert in Abhängigkeit des  
eingegebenen Standortes

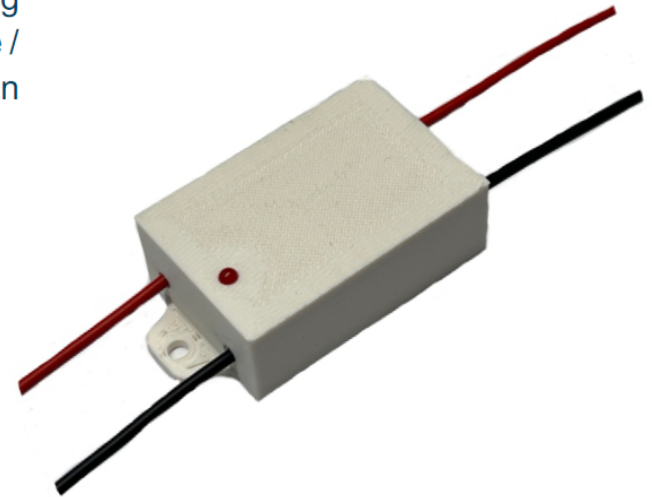
## 12V/24V 100W Schutzschalter

Der 12V/24V 100W Schutzschalter überwacht die aufgenommene Leistung eines LED Schaltkreises und schaltet bei einer zu großen Leistungsaufnahme / Kurzschluss (>100W) ab. Dadurch werden Brandrisiken in Lichtwerbeanlagen bei Einsatz von leistungsstarken Netzteilen erheblich reduziert.

Bei Veränderungen der Leistungsaufnahme während des Betriebes über die Zeit (Abnahme oder Zunahme der Gesamtleistung um 20%) oder bei Verbindungsfehlern (Kontaktfehlern) schaltet das Gerät innerhalb von 0,3 Sek. in einen Fehlermodus.

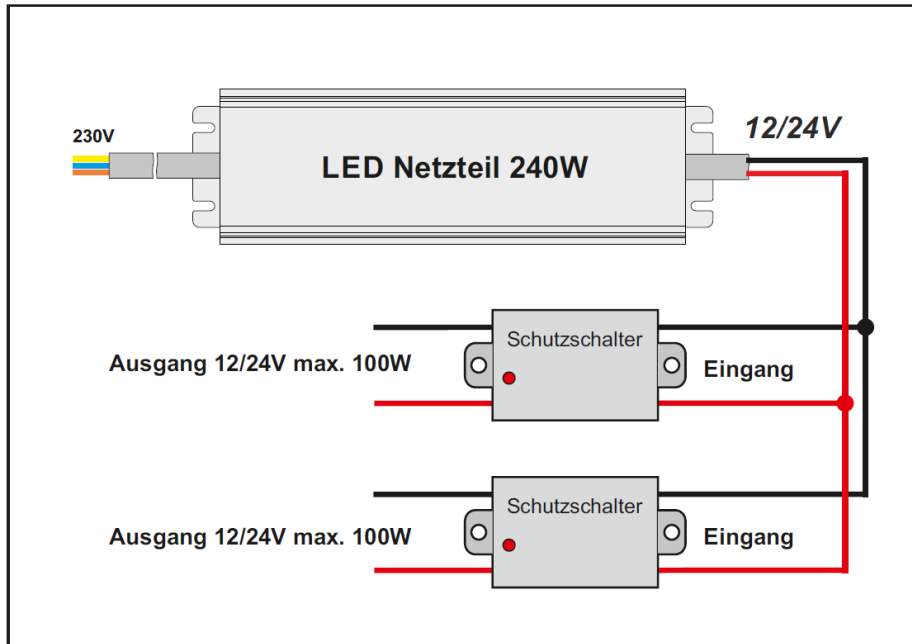
Die Art des Fehlers wird über einen Blinkcode der Status LED ermittelt. Der Fehlermodus kann nur durch einen speziellen Resetvorgang (Anleitung siehe unten) wieder beendet werden.

Der Brandschutzschalter ist auch für gedimmte Anlagen (über PWM) geeignet.



# 12V/24V 100W Schutzschalter

**Anschlussbild (Beispiel):**



**Status-LED Eigenschaften:**

aus	Normalbetrieb
rot blinkend	Fehlermodus mit Blinkcode *)

**\*) Blinkcodes:**

Überlastabschaltung Pmax.	- kurz - kurz - lang - Pause - ...
Lastüberwachung max.	- lang - kurz - lang - Pause - ...
Lastüberwachung min.	- lang - kurz - kurz - Pause - ...
Verbindungsfehler	- kurz - lang - kurz - Pause - ...
Temperaturabschaltung	- kurz - lang - lang - Pause - ...

Blinkzeit „kurz“ = 50 ms / Blinkzeit „lang“ = 650 ms / Pausenzeit = 2,5 s

**Resetfunktion:**

Deaktivierung Fehlermodus:

Der Fehlermodus kann nur durch folgenden Vorgang deaktiviert werden:

- Gerät einschalten
- Gerät nach ca. 5 Sekunden wieder ausschalten
- Gerät ca. 10 Sekunden ausgeschaltet lassen
- Gerät wieder einschalten



**Vielen Dank für Ihre Aufmerksamkeit!**

15. März 2024